

DRESSURPROGRAMM FEI CCI 2* TEST B / 2025

Viereck 20 x 60m - Zeit 445 - Trense (DR Swiss-Equestrian)

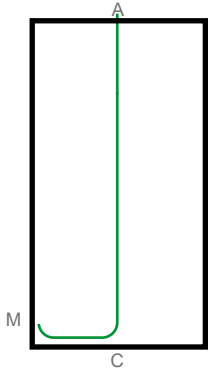
Bemerkung 1: Nur einfache Trensenzüaumung ist im CCI 2* Level erlaubt (keine Kandare).

Bemerkung 2: Alle Trabarbeiten müssen ausgedessen ausgeführt werden, ausser es steht ausdrücklich „leichtreiten“.



1

A Einreiten im Arbeitstrab
C rechte Hand

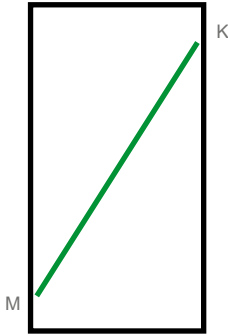


Regelmässigkeit, Rhythmus und Geraderichtung, Biegung und Balance in der Wendung

6

2

M-X-K Im Mitteltrab durch die ganze Bahn wechseln (ausreiten oder leichtreiten)
Bei K Arbeitstrab

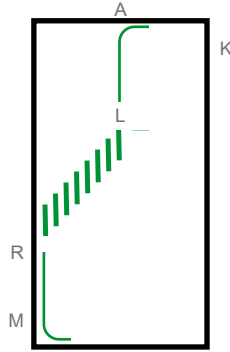


Die Regelmässigkeit und der Rhythmus. Die Verlängerung der Tritte, die Übergänge

7

3

A auf die Mittellinie
L-R Schenkelweichen nach rechts

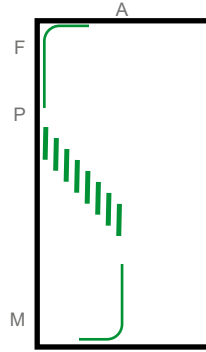


Balance in der Wendung; Regelmässigkeit und Qualität des Trabes, Stellung, Gleichgewicht und Schwung

8

4

C auf die Mittellinie
I-P Schenkelweichen nach links

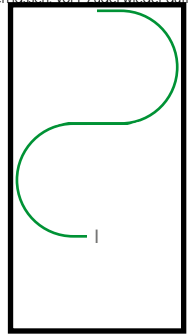


Balance in der Wendung; Regelmässigkeit und Qualität des Trabes, Stellung, Gleichgewicht und Schwung

9

5

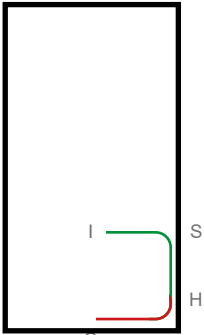
A Anlgr Schlangenlinie durch die Bahn in 2 Bögen (jeder Bogen geht bis zur Wand), dabei leicht. und die Zügel aus der Hand kauen lassen. Vor l. Zügel wieder aufnehmen



Genauigk. d. Bewegung, Dehnung und Rücken vorw-abw m leichtem Kontakt, Gleichgew. u Qualität d Trabes beibehalten. Klare Übergänge beim Wiederaufnehmen der Zügel

10

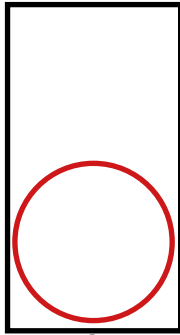
I-S-H Arbeitstrab
H im Arbeitsgalopp rechts angaloppieren



Balance und Akzeptanz der Hilfen in den Übergängen; Qualität von Trab und Galopp

11

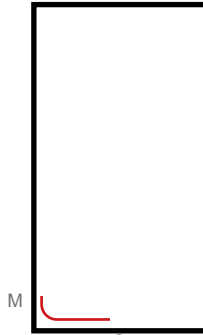
C Volte rechts Ø 20 m dabei einige Galoppsprünge Mittelgalopp



Überg. z Mittelgalopp, Genauigkeit und Biegung id Volte, Gleichgewicht und Verlängerung der Sprünge und Rahmenerweiterung

12

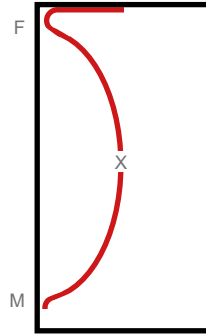
C Arbeitsgalopp



Übergang und Balance

13

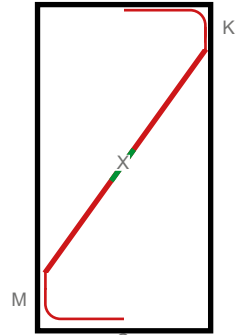
M-X-F einfache Schlangenlinie ohne Galoppwechsel



Regelmässigkeit und Qualität des Galopps, Gleichgewicht, Linienführung

14

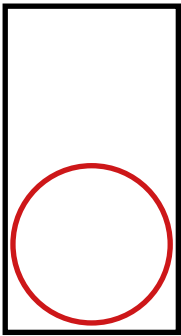
K-X-M Durch die Bahn wechseln Galoppwechsel über Trab, bei X weiter im Arbeitsgalopp



Willige, klare Übergänge, Regelmässigkeit und Qualität der Bewegungen Gerade

15

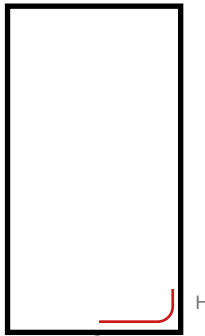
C Volte links Ø 20 m dabei einige Galoppsprünge Mittelgalopp



Überg. z Mittelgalopp, Genauigkeit und Biegung id Volte, Gleichgewicht und Verlängerung der Sprünge und Rahmenerweiterung

16

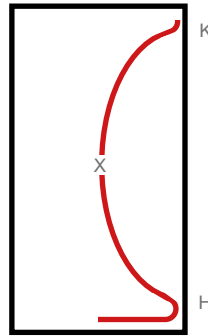
C Arbeitsgalopp



Übergang und Balance

17

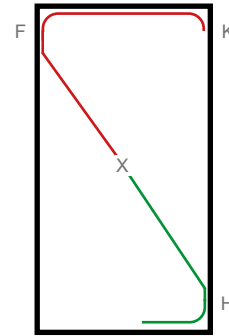
H-X-K einfache Schlangenlinie ohne Galoppwechsel



Regelmässigkeit und Qualität des Galopps, Gleichgewicht, Linienführung

18

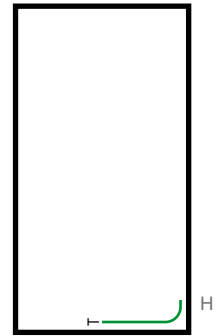
F-X-H durch die ganze Bahn wechseln X Arbeitstrab



Willige, klare Übergänge, Regelmässigkeit und Qualität der Bewegungen Gerade

19

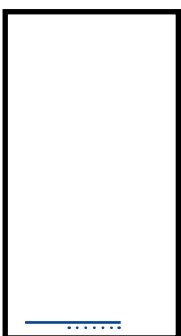
C Halt



Übergang zum Halten; Unbeweglichkeit; Balance und Engagement der Hinterhand

20

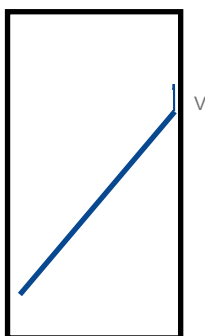
C 3-4 Tritte rückwärtsrichten, im Mittelschritt anreiten



Balance und Regelmässigkeit der Tritte; sichere Anlehnung; Übergang zum Mittelschritt

21

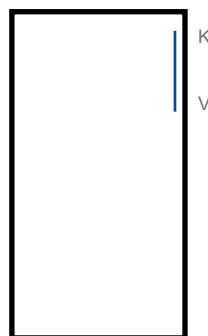
M-V im freien Schritt am langen Zügel durch die Bahn wechseln



Regelmässigkeit, Heiss, Losgelassenheit über den Rücken; Übertritt. Vollständige Dehnung vorwärts-abwärts am langen Zügel, geregelter Viertakt

22

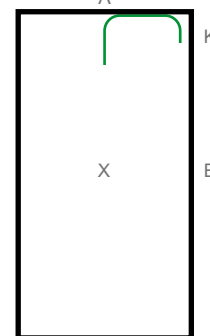
V Mittelschritt



Geregelter Viertakt, Anlehnung

23

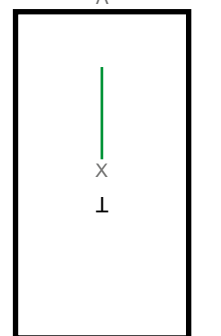
K-A Arbeitstrab
A auf die Mittellinie



Regelmässiger Übergang, Rhythmus, Langsbiegung und Gleichgewicht in der Wendung, Geraderichtung auf der Mittellinie

24

X Halt, Gruss



Übergang zum Halten; Unbeweglichkeit

25



REPRISE DE DRESSAGE FEI CCI 2* TEST B / 2025

Carré 20 x 60m - Temps 445 - Filet (RD Swiss-Equestrian)

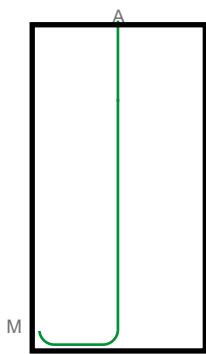
Note 1 : Seule la bride à filet est autorisée pour le niveau CCI 2* (pas de double bride).

Note 2 : Tout le travail au trot peut être exécuté, "assis" ou "debout", sauf indication contraire dans le test.



1

A Entrer au trot de travail
C Piste à main droite

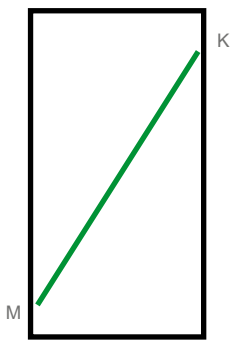


Régularité, rythme et rectitude.
Incurvation et équilibre dans le tournant.

6

2

M-X-K Trot moyen
(assis ou enlevé)
K Trot de travail

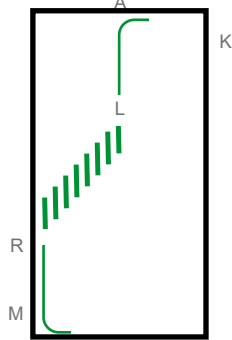


Régularité et rythme, allongement des foulées, transitions.

7

3

A Doubler sur la ligne du milieu
L-R Cession à la jambe vers la droite

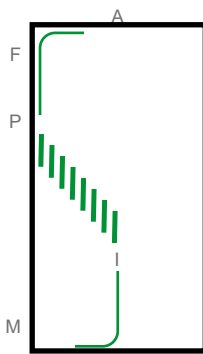


Equilibre dans le tournant, régularité et qualité du trot, rectitude, équilibre et fluidité.

8

4

C Doubler sur la ligne du milieu
I-P Cession à la jambe vers la gauche

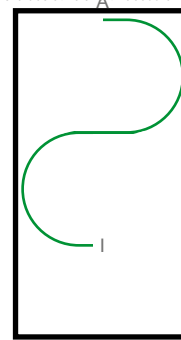


Equilibre dans le tournant, régularité et qualité du trot, rectitude, équilibre et fluidité.

9

5

A-I Serp. de deux boucl. (en touchant la piste) ou trot enlevé, autorisant le chev. à s'étendre vers le bas et vers l'av. Raccourcir les rênes

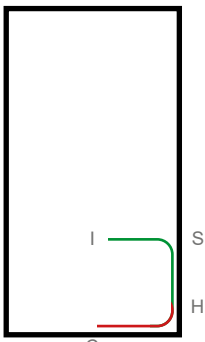


Précision du mouv., étirement du dos av. un contact léger, maint. de l'équilibre et de la qualité du trot, mod. de l'attitude; trans. claires vers l'étirement et la reprise des rênes.

10

6

I-S-H Trot de travail
H Galop de travail à droite

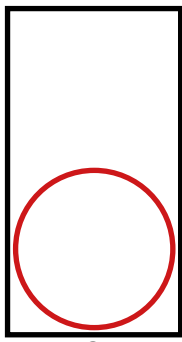


Equilibre et soumission aux aides dans les transitions, qualité du trot et du galop.

11

7

C Cercle de 20 mètres de diamètre à droite, montrer quelques foulées de galop moyen

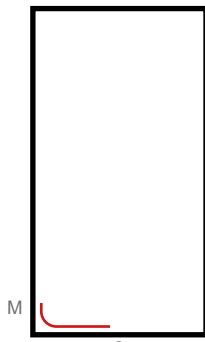


Transition au galop moyen, précision, incurvation, équilibre et allongement des foulées.

12

8

C Galop de travail

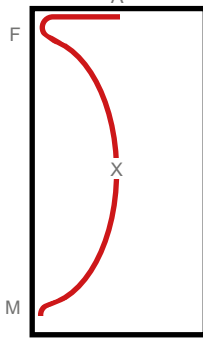


Transition et équilibre.

13

9

M-X-F Ligne courbe en restant au galop à droite

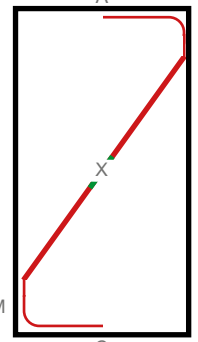


Régularité et qualité du galop, équilibre, tracé.

14

10

K-X-M Changement de main
X Changement de pied en passant par le trot

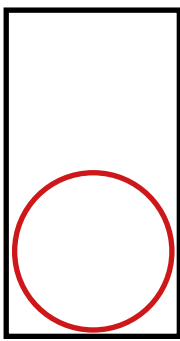


Volonté, netteté des transitions, régularité et qualité des allures, rectitude.

15

11

C Cercle de 20 mètres de diamètre à gauche, montrer quelques foulées de galop moyen

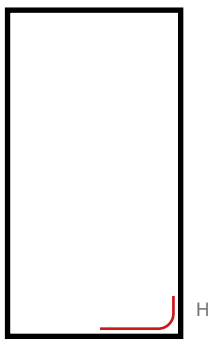


Transition au galop moyen, précision, incurvation, équilibre et allongement des foulées.

16

12

C Galop de travail

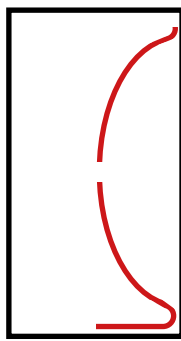


Transition et équilibre.

17

13

H-X-K Ligne courbe en restant au galop à gauche

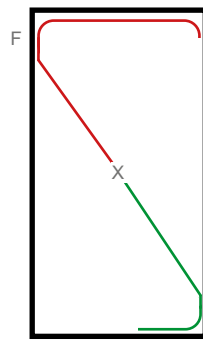


Régularité et qualité du galop, équilibre, tracé.

18

14

F-X-H Changement de main
X Trot de travail

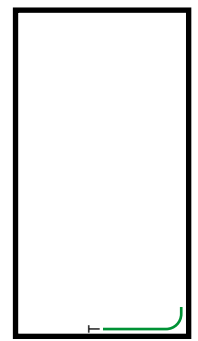


Volonté, netteté des transitions, régularité et qualité des allures, rectitude.

19

15

C Arrêt



Transition, immobilité, équilibre et engagement des postérieurs.

20

16

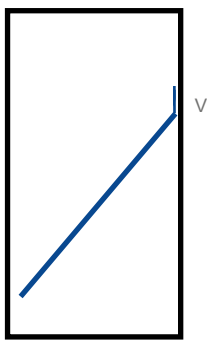
C Reculer 3-4 pas, rompre au pas moyen



Equilibre et la régularité des pas, le contact, la transition.

17

M-V Pas libre aux rênes longues.

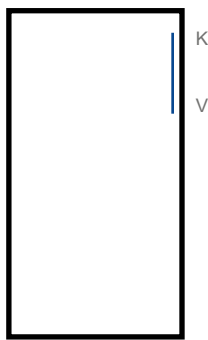


Régularité, activité, souplesse de la ligne du dessus, (eng. dev. les traces), autoriser la liberté, étirer l'encolure complètement vers l'avant et vers le bas.

18

19

V Pas moyen

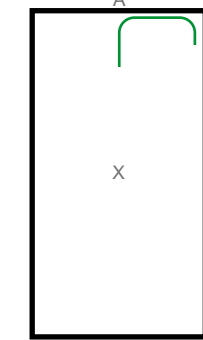


Régularité des pas, rythme, contact.

20

21

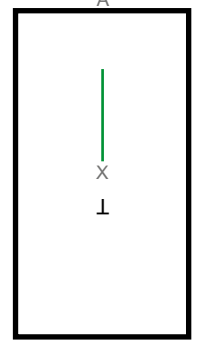
K-A Trot de travail
A Doubler sur la ligne du milieu



Transition vers le trot, régularité, rythme, incurvation et équilibre dans le tournant, rectitude sur la ligne du milieu.

22

X Arrêt, salut



Transition, immobilité.